

EHE-, FAMILIEN-
& LEBENS-
BERATUNG



Zeit für uns –
eine gute Zeit

Angebote
für
Paare

an der Nordsee
in der Toskana

Wochenenden
Patchwork-Paare
Kinderlose Paare
Partnerschaft + Spiritualität
Familienaufstellungen
Männerwochenende

2008

Inhalt

Angebote in
zeitlicher Reihenfolge

1. Halbjahr

19. – 20. 1.	Familienaufstellungen	18
25. – 27. 1.	Zeit für uns	4
28. 1.	„Ein Kind = kein Kind“?	16
7. – 10. 2.	Unser Weg zu zweit - Norderney	12
9. – 10. 2.	Familienaufstellungen	18
15. 2.	Wenn der Klapperstorch vorbeifliegt	15
7. – 9. 3.	Zeit für uns	5
11. 4.	Wenn der Klapperstorch vorbeifliegt	15
11. – 13. 4.	Abenteuer Partnerschaft	9
12. – 13. 4.	Familienaufstellungen	18
30. 5. – 1. 6.	Liebe mit Anhang - Wochenende für Patchworkpaare	7
31. 5. – 1. 6.	Familienaufstellungen	18
14. – 15. 6.	Familienaufstellungen	18

2. Halbjahr

6. – 10. 9.	Etwas „Meer“ für die Partnerschaft	10
20. – 21. 9.	Familienaufstellungen	18
26. – 28. 9.	Unser Weg zu zweit	12
28. 9. – 4. 10.	Toskana - Zeit für uns	8
2. – 5. 10.	Spiritualität und Selbsterfahrung	21
5. – 11. 10.	Toskana - Familienaufstellungen	19
17. – 19. 10.	Abenteuer Partnerschaft	9
24. – 26. 10.	Zeit für uns	5
25. – 26. 10.	Familienaufstellungen	18
3. – 6. 11.	Unser Weg zu zweit - Norderney	13
7. 11.	Wenn der Klapperstorch vorbeifliegt	15
7. – 9. 11.	Zeit für uns	6
10. – 13. 11.	Unser Weg zu zweit - Aufbauseminar	14
14. – 16. 11.	Ich hab mich Dir anvertraut - Partnerschaft und Spiritualität	20
15. – 16. 11.	Familienaufstellungen	18
29. – 30. 11.	Familienaufstellungen	18

Männerarbeit

16. 2.	Mann trifft sich	22
11. – 13. 4.	Männer sind anders!	22
12. 7.	Mann trifft sich	22
19. – 21. 9.	Männer sind anders!	23
18. 10.	Mann trifft sich	22

Ein Wort zuvor

Die Beratungsstellen für Ehe-, Familien- und Lebensfragen (EFL) im Bistum Münster bieten seit 1993 in Zusammenarbeit mit Kreisbildungswerken, Familienbildungsstätten und anderen Einrichtungen Angebote für Paare an.

Seit einigen Jahren werden auch längerfristige Seminare auf einer Nordseeinsel und in der Toskana angeboten. Aufgrund der guten Resonanz wird es diese Angebote auch im Jahr 2008 geben.

Alle Angebote richten sich an Paare, die abseits des Alltäglichen sich Zeit nehmen möchten für die eigene Beziehung. Die Kurse laden dazu ein, den bisher gemachten Weg noch einmal anzuschauen, Ideen zu entwickeln für neue Gemeinsamkeiten und sich mit anderen Paaren auszutauschen. Es wird mit unterschiedlichen Methoden gearbeitet. Dabei ist das Gespräch in der Gruppe ebenso Bestandteil wie der Austausch mit der Partnerin/dem Partner.

Mögliche Themen:

- Unser bisheriger Weg als Paar
- Wo stehen wir heute in unserer Partnerschaft?
- Was wünschen wir uns für die Zukunft?

Wiederum gibt es Angebote für Paare in besonderen Situationen, sei es als Patchworkpaar oder ungewollt kinderlos.

Zur Teilnahme laden wir herzlich ein!

Herausgeber:

Ehe-, Familien- und Lebensberatung im Bistum Münster

Königsstraße 25, 48143 Münster

Tel.: 02 51 / 13 53 30, Fax: 02 51 / 1 35 33 22

Mail: hauptstelle@efl-bistum-ms.de

Internet: www.efl-bistum-ms.de

Redaktion: Johannes Heling

Wir können
noch viel
zusammen machen ...

Zeit für uns

Vielleicht denken Sie auch: „Wir haben schon viel zusammen gemacht und miteinander erlebt. Eigentlich verstehen wir uns ja ganz gut; gleichzeitig gehen im Alltagstrott manch guter Vorsatz, manche Chance und manche Möglichkeit unter ...“

Diese Wochenenden bieten Ihnen die Möglichkeit,

- den Alltagstrott hinter sich zu lassen, sich Zeit zu nehmen für die Partnerschaft
- neue Formen des Umgangs miteinander kennenzulernen
- Anregungen zu bekommen, wie eine Partnerschaft über eine lange Zeit lebendig bleiben kann
- sich mit anderen Paaren auszutauschen

Nähere Informationen zu allen Wochenenden:

Kath. Bildungswerk Kreis Coesfeld (Johannes Heling)

Telefon: 0 25 41 / 9 52 66

E-Mail: kbw-coesfeld@bistum-muenster.de

Internet: www.kkbw.de/paare

25. – 27. 1. 08

Anmeldung:

Katholisches Bildungswerk

Kreis Borken

Turmstr. 16

46325 Borken

Tel. 0 28 61/6 29 34

Fax: 0 28 61/6 55 53

E-Mail:

kbw-borken@bistum-muenster.de

Näheres auch im Internet:

www.kkbw.de/paare

Termin: 25. – 27. 1. 2008 (Fr. 17.30 – So. 13.00)

Ort: Gertrudenstift, Rheine-Bentlage

Leitung: Andrea Beer

Dipl. Psychologin, Dipl. Ehe-, Familien- und Lebensberaterin

Josef Rauschel

Dipl. Psychologe, Dipl. Theologe, Dipl. Ehe-,

Familien- und Lebensberater,

Leiter der EFL-Beratungsstelle Marl

Kosten: 170 € / Paar

Darin sind Übernachtungs- und Verpflegungskosten

sowie alle Tagungsunterlagen enthalten.

Ermäßigung nach Rücksprache.

Wir können
noch viel
zusammen machen ...

Zeit für uns

7. – 9. 3. 08

Anmeldung:

Katholisches Bildungswerk
Kreis Coesfeld
Wiesenstraße 14
48653 Coesfeld
Tel. 0 25 41 / 95 26 73
Fax: 0 25 41 / 95 26 76
E-Mail:
kbw-coesfeld@bistum-
muenster.de

24. – 26. 10. 08

Anmeldung:

Katholisches Bildungswerk
Kreis Coesfeld
Wiesenstraße 14
48653 Coesfeld
Tel. 0 25 41 / 95 26 73
Fax: 0 25 41 / 95 26 76
E-Mail:
kbw-coesfeld@bistum-
muenster.de

Termin: 7. – 9. 3. 2008 (Fr. 17.30 – So. 13.00)
Ort: Kolping-Bildungshaus Salzbergen
Leitung: Susanne Pfitzenreuter, Dipl.-Psychologin,
Familientherapeutin, Leiterin der Beratungsstelle
für Ehe-, Familien- und Lebensfragen Dülmen
Johannes Heling
Dipl. Theologe, Dipl. Sozialarbeiter, Dipl. Ehe-,
Familien- und Lebensberater, Leiter des Kath.
Kreisbildungswerkes Coesfeld

Kosten: 170 € / Paar
Darin sind Übernachtungs- und Verpflegungskosten
sowie alle Tagungsunterlagen enthalten.
Ermäßigung nach Rücksprache.

Termin: 24. – 26. 10. 2008 (Fr. 17.30 – So. 13.00)
Ort: Heimvolkshochschule „Gottfried Kőnzgen“, Haltern
Leitung: Marianne Kreutzer
Dipl. Sozialarbeiterin, Dipl. Ehe-, Familien-
und Lebensberaterin, Leiterin der EFL-Beratungsstelle Bocholt
Josef Rauschel
Dipl. Psychologe, Dipl. Theologe, Dipl. Ehe-,
Familien- und Lebensberater,
Leiter der EFL-Beratungsstelle Marl

Kosten: 170 € / Paar
Darin sind Übernachtungs- und Verpflegungskosten
sowie alle Tagungsunterlagen enthalten.
Ermäßigung nach Rücksprache.

**Wir können
noch viel
zusammen machen ...**

Zeit für uns

7. - 9. 11. 08

Anmeldung:

Katholisches Bildungswerk
Kreis Borken
Turmstr. 16
46325 Borken
Tel. 0 28 61/6 29 34
Fax: 0 28 61/6 55 53
E-Mail:
kbw-borken@bistum-
muenster.de

Termin: 7. - 9. 11. 2008 (Fr. 17.30 - So. 13.00)
Ort: Gertrudenstift, Rheine-Bentlage
Leitung: Beate Borgmann
Dipl. Religionspädagogin, Dipl. Ehe-, Familien- und
Lebensberaterin
Elmar Jakobowitz
Dipl. Pädagoge, Dipl. Theologe, Dipl. Ehe-, Familien- und
Lebensberater, Leiter der EFL-Beratungsstelle Moers
Kosten: 170 € / Paar
Darin sind Übernachtungs- und Verpflegungskosten
sowie alle Tagungsunterlagen enthalten. Ermäßigung
nach Rücksprache.

**Zeit für uns -
eine gute Zeit**



**Wir können noch
viel zusammen machen**

Näheres auch im Internet:
www.kkbw.de/paare

Liebe mit Anhang

Patchworkfamilien, Stieffamilien oder wie immer man sie auch nennen mag – jede neu zusammengesetzte Familie ist anders. Anders in der Zusammensetzung, anders in ihrer Entstehungsgeschichte und anders in ihrem konkreten Zusammenleben.

Nach einer Trennung haben Sie eine neue Lebensgemeinschaft mit ihren Kindern und einer Partnerin, einem Partner gegründet, der oder die vielleicht auch eigene Kinder in die neue Familie eingebracht hat. Dabei sind oft genug kreative und eigenständige Lösungen für das Zusammenleben gefragt. Neben diesen offensichtlichen Herausforderungen als Eltern stehen Sie aber gerade auch als Paar von Anfang an vor besonderen Herausforderungen.

Dieses Wochenende bietet Ihnen die Möglichkeit:

- sich als Paar Zeit füreinander zu nehmen
- auf das zu schauen, was Sie als Paar verbindet, und zu würdigen, was Sie in Ihrer neuen Familie bisher erfolgreich bewältigt haben
- als Eltern-Paar Ihre Unterschiede und Gemeinsamkeiten zu betrachten und in Konflikten neue Formen des Umgangs miteinander kennen zu lernen
- Anregungen zu bekommen, Ihre Partnerschaft zu festigen und zu pflegen
- sich mit anderen Paaren in ähnlicher Lebenssituation auszutauschen

Termin: 30. 5. – 1. 6. 2008 (Fr. 17.30 – So. 13.00)

Ort: Kolping-Bildungshaus Salzbergen

Leitung: Ute Kieslich

Dipl. Psychologin, Familientherapeutin,
Leiterin der EFL-Beratungsstelle Recklinghausen
Matthias Pfennig

Dipl. Psychologe, Dipl. Theologe, Systemischer Therapeut,
Dipl. Ehe-, Familien- und Lebensberater,
Leiter der EFL-Beratungsstelle Wesel

Kosten: 170 € / Paar

Darin sind Übernachtungs- und Verpflegungskosten sowie alle Tagungsunterlagen enthalten.
Ermäßigung nach Rücksprache.

Das Paar in der
Patchworkfamilie

Liebe mit Anhang

30. 5. – 1. 6. 08

Anmeldung:
Katholisches Bildungswerk
Kreis Recklinghausen
Kemnastr. 7
45657 Recklinghausen
Tel. 0 23 61/92 08 16
Fax: 0 23 61/92 08 33
E-Mail:
KBW-Recklinghausen@
bistum-muenster.de

Näheres auch im Internet:
www.kkbw.de/paare

Wir können
noch viel
zusammen machen ...

Zeit für uns

28. 9. - 4. 10. 08
Herbstferien

schon zum 7. Mal ...
Bitte Sonderprospekt anfordern.

Anmeldung:
Katholisches Bildungswerk
Kreis Recklinghausen
Kernstr. 7
45657 Recklinghausen
Tel. 0 23 61/92 08 16
Fax: 0 23 61/92 08 33
E-Mail:
KBW-Recklinghausen
@bistum-muenster.de

Näheres auch im Internet:
www.kkbw.de/paare

*Wir reisen nicht nur an andere Orte,
sondern vor allem in andere Verfassungen unserer Seele.*
Werner Bergengruen

Zeit für uns Paar-Reise in die Toskana

Die herrliche Landschaft der Toskana lädt zu Ruhe, Erholung und Entspannung ein. Der ideale Ort, um Abstand vom Alltag zu nehmen. Das Wort „Reise“ hat in seinen Wurzeln die Bedeutung „Lauf der Dinge“ aber auch „Aufbruch“. Sich zu zweit auf die Reise machen, das eröffnet neue Möglichkeiten und Perspektiven. Als Paar haben Sie sich vor Jahr und Tag auf Ihre gemeinsame Reise durch's Leben gemacht und sind schon ein gutes Stück gemeinsam gegangen.

Wir möchten Sie einladen, in der wunderbaren Umgebung eines alten Klosters auf Ihren gemeinsamen Weg als Paar zurückzublicken, seine Höhen und Tiefen auszuloten, Ihren Standort in der Gegenwart zu bestimmen und gemeinsam danach zu suchen, welche neuen Schritte für Sie anstehen, zu welchen neuen Ufern Sie aufbrechen wollen.

Das gemeinsame Erleben und der Erfahrungsaustausch in der Gruppe mit anderen Paaren, Impulse durch die Kursleitung, Zeit für sich allein und zu zweit werden sich abwechseln.

Es wird auch Gelegenheit sein, nach eigenen Wünschen Ausflüge in die Umgebung zu machen.

Termin: So. 28. 9. 08, 18.00 Uhr - Sa. 4. 10., 08, 10.00 Uhr

Ort: Orbetello, Toskana
Leitung: Ute Kieslich
Dipl. Psychologin, Familientherapeutin,
Leiterin der EFL-Beratungsstelle Recklinghausen
Matthias Pfennig
Dipl. Psychologe, Dipl. Theologe, Systemischer Therapeut,
Dipl. Ehe-, Familien- und Lebensberater,
Leiter der EFL-Beratungsstelle Wesel

Kosten: ca. 750 € / Paar

Nähere Einzelheiten entnehmen Sie bitte dem Sonderprospekt, den wir Ihnen auf Wunsch gern zusenden.

Abenteuer Partnerschaft

Was macht eigentlich eine Beziehung reich, dauerhaft lebendig und langlebig? Partnerschaft, Ehe und Familie sind ein Abenteuer. Es braucht viel Mut, Fantasie und Offenheit, um sie lebendig zu halten. Doch eine Beziehung braucht mehr als das.

Sie braucht:

- Begegnung
- Zärtlichkeit
- Sexualität und
- wirkliches Miteinander im Gespräch ...

Im Austausch als Paar und in der Gruppe wird an den Wochenenden mit spielerischen Elementen das Abenteuer Partnerschaft be- und erlebt.

Leitung: Elisabeth Frenke, Ehe-, Familien- und Lebensberaterin
Martin Remke, Ehe-, Familien- und Lebensberater

Anreise: Freitag, 11. 04. 2008 bis 16.30 Uhr

Abreise: Sonntag, 13. 04. 2008 13.30 Uhr

Ort: LVHS „Schorlemer Alst“, Freckenhorst

Besonderheit: evtl. mit Kinderbetreuung

Teilnahme: Es können maximal 6 Paare teilnehmen. Die Anmeldungen werden der Reihenfolge nach berücksichtigt.

Gebühr: 175 € / Paar; 70 € pro Kind

Leitung: Mechthild Marberg, Ehe-, Familien- und Lebensberaterin
Klaus Woste, Dipl. Päd., Mitarbeiter der LVHS Freckenhorst

Anreise: Freitag, 17. 10. 2008 bis 16.30 Uhr

Abreise: Sonntag, 19. 10. 2008 13.30 Uhr

Ort: LVHS „Schorlemer Alst“, Freckenhorst

Gebühr: 175 € / pro Paar

Teilnahme: Es können maximal 6 Paare teilnehmen. Die Anmeldungen werden der Reihenfolge nach berücksichtigt.

11. – 13. 04. 08

17. – 19. 10. 08

Anmeldung:
Landvolkshochschule
Freckenhorst
Postfach 200261
48220 Warendorf
Tel. 02581/9458 - 237
Frau Wagner
Fax 02581/9458238
Mail: service@lvhs-freckenhorst.de

Etwas „Meer“ für die Partnerschaft

06. – 10. 9. 08

Samstagnachmittag
– Mittwoch

Anmeldung:

Katholisches Bildungswerk
Kreis Coesfeld
Wiesenstraße 14
48653 Coesfeld
Tel. 0 25 41 / 95 26 73
Fax: 0 25 41 / 95 26 76
E-Mail:
kbw-coesfeld@bistum-
muenster.de

Viele Paare ma- chen

im Laufe der Zeit die Erfahrung: uns ist im Alltagstrott etwas Wichtiges abhanden gekommen, wir leben nicht mehr so intensiv, wir brauchen etwas Mehr, damit es wieder lebendig wird in unserer Beziehung. Was genau ist es, das jeder Partner, jedes Paar mehr braucht?

Mehr Nähe – mehr Abstand?

Mehr Freiraum – mehr Gemeinsamkeit?

Mehr reden – mehr schweigen?

Mehr aus sich herausgehen – mehr sich zurückziehen?

Mehr Weibliches – mehr Männliches?

Weniger oder mehr Sex?

Auf der schönen Nordseeinsel Wangerooge bieten wir Paaren fünf Tage lang die Möglichkeit, sich mit dem Partner und anderen Paaren auf die Suche nach diesem „Mehr“ zu machen, z.B. mit Hilfe von Gesprächen, Entspannungs- und Wahrnehmungsübungen, Meditation, Systemaufstellungen, Phantasiereisen, Spaziergängen am Strand...

Manchmal kann auch weniger mehr sein.

Neben der intensiven Arbeit in der Gruppe lädt die Insel ein, sich vom Meer inspirieren zu lassen, von der klaren Luft in Spätsommer, dem weiten Strand, von Wind und Wasser, von Ebbe und Flut...

Zeit: 06. bis 10. September 2008 (Samstag bis Mittwoch)

Ort: Haus Meeresstern, Wangerooge

Leitung: Helga Erlenkötter, Dipl. Ehe,- Familien- und Lebensberaterin
Ulrich Hellweg, Dipl. Theologe, Dipl.- Ehe,- Familien- und Lebensberater

Teilnehmer: Die Teilnahme ist auf sieben Paare beschränkt.

Die Anmeldungen werden der Reihe nach berücksichtigt.

Kosten: Ca. 490 Euro pro Paar (Übernachtung, Vollpension, Tagungsunterlagen) Die Anreise übernimmt jedes Paar selbst.



Unser Weg zu zweit

Die Beratungsstellen der Ehe-, Familien- und Lebensberatung (EFL) im Kreis Steinfurt machen in Zusammenarbeit mit den Familienbildungsstätten Ibbenbüren, Rheine und Steinfurt ein Angebot für Paare, die auf dem Weg sind, sich um eine lebendige Partnerschaft zu bemühen.

Wir stellen im Alltag immer wieder fest, dass es nicht ausreicht nur „zusammenzuhalten“. Wir haben heute den Anspruch auf Dauer in einer Liebesbeziehung zu leben. Dazu ist es erforderlich, dass wir das Miteinander pflegen und uns für die Beziehung immer wieder Anregungen und Nahrung von außen holen. Dazu bieten wir unsere Paar-Seminare an, die in diesem Jahr – auf vielfachen Wunsch ehemaliger TeilnehmerInnen – zusätzlich durch ein Aufbau-Paar-Seminar ergänzt werden und zwar für alle Paare, die bereits in den letzten Jahren an einem Paarseminar teilgenommen haben. Dieses „Aufbau-Paar-Seminar“ findet vom 10. - 13. 11. 2008 auf der Insel Norderney, im Friesenhof, (s.u.) statt.

Die Paar-Seminare bieten allen TeilnehmerInnen die Möglichkeit,

- den gewohnten Alltag hinter sich zu lassen,
- sich Zeit zu nehmen für die Partnerschaft,
- den bisher gemeinsam beschrittenen Weg anzuschauen,
- konstruktive Lösungen für Konflikte zu finden,
- Ideen für neue Gemeinsamkeiten zu entwickeln,
- das Gespräch miteinander neu anzuregen und sich mit anderen Paaren auszutauschen.

Im Mittelpunkt des Paar-Seminars stehen die Themen:

- unser Weg als Paar...
- meine Partnerschaft heute...
- Entwicklungsmöglichkeiten in der Partnerschaft.

Methodisch wechseln Paargespräche in der Gruppe mit Übungen, Kurzvorträgen und Austausch in gleichgeschlechtlichen Untergruppen ab.

Herzlich Willkommen!

Anmeldungen für alle Paar-Seminare „Unser Weg zu zweit“:

EFL Beratungsstelle Rheine
Lingener Str. 6
48429 Rheine

Tel.: 0 59 71 / 96 89 - 0

Fax: 0 59 71 / 96 89 - 68

e-mail:

info@paarseminare-steinfurt.de

Ansprechpartner:

Michael Remke-Smeenik

Internet:

www.paarseminare-steinfurt.de

Norderney

Unser Weg
zu zweit

7. – 10. 2. 08

Die Insel Norderney bietet Paaren in einer wundervollen Umgebung – lange Sandstrände, urwüchsige Dünenlandschaft und große Laub- und Kiefernwälder – die Möglichkeit, Abstand vom Alltag zu gewinnen, Zeit füreinander und Zeit für sich zu haben.

Im Mittelpunkt des Paar-Seminars stehen die Themen:

- unser Weg als Paar
- meine Partnerschaft heute
- Entwicklungsmöglichkeiten in der Paarbeziehung

Methodisch wechseln Paargespräche in der Gruppe mit Übungen, Kurzvorträgen und Austausch in gleichgeschlechtlichen Untergruppen ab.

Termin: 07. – 10. 02. 2008

Ort: Friesenhof, Norderney

Leitung: Claudia Wortmann, Dipl. Psychologin, EFL-Beraterin
Ulrich Strickling, Dipl. Pädagoge, Dipl. Theologe, EFL-Berater

Anreise: Donnerstag, 07. 02. 2008 bis 15.30 Uhr

Abreise: Sonntag, 10. 02. 2008 ca. 10.30 Uhr

Kosten: 320 € / Paar

Darin sind Übernachtungs- und Verpflegungskosten sowie alle Tagungsunterlagen enthalten. (Ermäßigung ist nach Rücksprache möglich.)
Anreisekosten sind selbst zu tragen.

Unser Weg
zu zweit

26. – 28. 09. 08

Unser Weg zu zweit

Konzeption: Im Mittelpunkt des Paar-Seminars stehen die Themen:

- unser Weg als Paar
- meine Partnerschaft heute
- Entwicklungsmöglichkeiten in der Paarbeziehung

Methodisch wechseln Paargespräche in der Gruppe mit Übungen, Kurzvorträgen und Austausch in gleichgeschlechtlichen Untergruppen ab.

Termin: 26. – 28. 09. 2008

Freitagabend mit dem Abendessen (ca. 18 Uhr)
bis Sonntag nach dem Mittagessen (ca. 13.30 Uhr)

Ort: Wasserburg Rindern, Kleve

Leitung: Christel Kaul-Richters, Dipl. Sozialarbeiterin, EFL-Beraterin
Joachim van Eickels, Dipl. Theologe, EFL-Berater

Kosten: 179 € / Paar

Darin sind Übernachtungs- und Verpflegungskosten sowie alle Tagungsunterlagen enthalten. Anreisekosten sind selbst zu tragen.
(Ermäßigung ist nach Rücksprache möglich.)

Norderney - Friesenhof

Unser Weg zu zweit

3. – 6. 11. 08

Unser Weg zu zweit



Die Insel Norderney bietet Paaren in einer wundervollen Umgebung – lange Sandstrände, urwüchsige Dünenlandschaft und große Laub- und Kiefernwälder – die Möglichkeit, Abstand vom Alltag zu gewinnen, Zeit füreinander und Zeit für sich zu haben. Im Mittelpunkt des Paar-Seminars stehen die Themen:

- unser Weg als Paar
- meine Partnerschaft heute
- Entwicklungsmöglichkeiten in der Partnerschaft

Methodisch wechseln Paargespräche in der Gruppe mit Übungen, Kurzvorträgen und Austausch in gleichgeschlechtlichen Untergruppen ab.

Termin: 03. – 06. 11. 2008

Ort: Friesenhof, Norderney

Leitung: Ursula Frank-Lösing, Dipl. Religionspädagogin, EFL-Beraterin
Michael Remke-Smeenk, Dipl. Religionspädagoge,
EFL-Berater

Anreise: Montag, 03. 11. 2008 bis 15.30 Uhr

Abreise: Donnerstag, 06. 11. 2008 ca. 10.30 Uhr

Kosten: 320 € / Paar

Darin sind Übernachtungs- und Verpflegungskosten sowie alle Tagungsunterlagen enthalten. (Ermäßigung ist nach Rücksprache möglich.)

Anreisekosten sind selbst zu tragen.

Norderney –Friesenhof

Unser Weg zu zweit

10. – 13. 11. 08

Anmeldungen:
(für alle Paar-Seminare
„Unser Weg zu zweit“):
EFL Beratungsstelle Rheine
Lingener Str. 6
48429 Rheine
Tel.: 0 59 71 / 96 89 – 0
Fax.: 0 59 71 / 96 89 – 68
e-mail:
info@paarseminare-steynfurt.de
Ansprechpartner:
Michael Remke-Smeenk
Internet:
www.paarseminare-steynfurt.de

Unser Weg zu zweit Aufbau-Paar-Seminar

Für Paare, die bereits an einem Paarseminar teilgenommen haben, bieten wir auf vielfachen Wunsch folgendes Wochenende als Aufbau-Paar-Seminar an:

Die Insel Norderney bietet Paaren in einer wundervollen Umgebung – lange Sandstrände, urwüchsige Dünenlandschaft und große Laub- und Kiefernwälder – die Möglichkeit, Abstand vom Alltag zu gewinnen, Zeit füreinander und Zeit für sich zu haben.

Im Mittelpunkt des Paar-Seminars stehen die Themen:

- unser Weg als Paar
- meine Partnerschaft heute
- Entwicklungsmöglichkeiten in der Paarbeziehung

Methodisch wechseln Paargespräche in der Gruppe mit Übungen, Kurzvorträgen und Austausch in gleichgeschlechtlichen Untergruppen ab.

Termin: 10. – 13. 11. 2008

Ort: Friesenhof, Norderney

Leitung: Jutta Bücken-Scholz, Dipl.-Psychologin, EFL-Beraterin
Ulrich Strickling, Dipl. Pädagoge, Dipl. Theologe, EFL-Berater

Anreise: Montag, 10. 11. 2008 bis 16.00 Uhr

Abreise: Donnerstag, 13. 11. 2008 ca. 10.30 Uhr

Kosten: 320 € / Paar

Darin sind Übernachtungs- und Verpflegungskosten sowie alle Tagungsunterlagen enthalten. (Ermäßigung ist nach Rücksprache möglich.) Reisekosten sind selbst zu tragen.

Wenn der Klapperstorch vorbeifliegt

Kurse für ungewollt kinderlose Paare

- Sie sind ein Paar wie andere Paare auch!
- Sie haben einen ganz „normalen“ Kinderwunsch, dessen Erfüllung leider auf sich warten lässt.
- Sie befinden sich in reproduktionsmedizinischer Behandlung (Insemination, IVF, ICSY) oder haben diese beendet.
- Sie sind Bewerber für ein Adoptiv-/Pflegekind oder auf der Suche nach Perspektiven für ein Leben ohne Kinder.

Unerfüllter Kinderwunsch betrifft immer mehr Paare. Viele versuchen per Internet und Chat mit anderen Betroffenen in Austausch zu kommen. Vielleicht haben auch Sie schon diesen Weg beschritten, haben dann aber zu Recht gespürt, dass Ihnen der reale Kontakt fehlt. Ziel dieses Gesprächsangebotes ist es, Ihnen Gelegenheit zu Austausch und Begegnung zu geben und Sie unter fachkundiger Leitung zu den unterschiedlichsten Themenschwerpunkten miteinander ins Gespräch zu bringen.

Mögliche Themen könnten sein:

- Belastung durch die ungewollte Kinderlosigkeit (Medizin und andere Faktoren)
- Umgang mit Fragen und Reaktionen aus Familie, Freundes- und Kollegenkreis
- Mögliche Auswirkungen auf die Partnerschaft
- Motive für den Kinderwunsch
- Alternative Lebensperspektiven
- Adoption/Pflegschaft – ein Weg für uns?

Termine: 11. 4. 08 (4 Abende) jeweils 19.00 – 22.30 Uhr
 Ort: Efl-Beratungsstelle, Coesfeld
 Leitung: Ursula Richard, Dipl. EFL-Beraterin, Beratungsschwerpunkt „ungewollte Kinderlosigkeit“
 Kosten: 28 € / Paar für 4 Abende

Termine: 15. 2. 08 (4 Abende) jeweils 19.00 – 22.30 Uhr
 7. 11. 08 (4 Abende) jeweils 19.00 – 22.30 Uhr
 Zeit: jeweils 19.00 – 22.30 Uhr (2 Abende)
 Ort: Haus der Familie, Münster
 Leitung: Ursula Richard, Dipl. EFL-Beraterin, Beratungsschwerpunkt „ungewollte Kinderlosigkeit“
 Kosten: 28 € / Paar für 4 Abende

ungewollt kinderlos

Wenn der Klapperstorch vorbeifliegt

11. 4. 08
in Coesfeld

15. 2. 08
7. 11. 08
in Münster

Anmeldung:

– für Angebot Coesfeld –
 Katholisches Bildungswerk
 Kreis Coesfeld
 Wiesenstraße 14
 48653 Coesfeld
 Tel. 0 25 41 / 95 26 73
 Fax: 0 25 41 / 95 26 76
 E-Mail:
 kbw-coesfeld@bistum-
 muenster.de

– für Angebot Münster –
 Haus der Familie
 Krummer Timpen 42
 48143 Münster
 Tel. 02 51 / 41 86 60
 Fax: 02 51 / 4 18 66 32
 E-Mail:
 FBS-muenster@bistum-
 muenster.de

Einzelkinder

„Ein Kind =
kein Kind ?“

28. 1. 08

25. 2. 08

„Ein Kind = kein Kind ?“

- Gesprächsangebot für Mütter von Einzelkindern –



Einzelkinder wurden schon immer bedauert und deren Eltern häufig gar kritisch hinterfragt. In Zeiten, in denen zunehmend vom demografischen Wandel die Rede ist und der Ruf nach mehr Kindern lauter wird, wünschen insbesondere Frauen Austausch und Unterstützung, die froh sind, überhaupt ein Kind zu haben. Viele

Mütter mussten sehr lange auf dieses Glück warten oder sind bis dahin gar schwierige medizinische Wege gegangen. Und immer wieder stellt sich ihnen die Frage: wollen oder dürfen wir das Schicksal noch einmal herausfordern oder stehen wir dazu, dass wir „nur“ ein Kind haben? Alle Frauen, die sich hiervon angesprochen fühlen, sind zu diesem neuen Gruppenangebot herzlich eingeladen. Für Rückfragen stehen wir gerne telefonisch zur Verfügung.

Anmeldung:

Katholisches Bildungswerk
Kreis Coesfeld
Wiesenstraße 14
48653 Coesfeld
Tel. 0 25 41 / 95 26 73
Fax: 0 25 41 / 95 26 76
E-Mail:
kbw-coesfeld@bistum-
muenster.de

Termine: Montag 28. 1. 08 und
Montag 25. 2. 08, jeweils um 20 Uhr
Ort: Efl-Beratungsstelle, Coesfeld
Leitung: Ursula Richard, Dipl. EFL-Beraterin, Beratungsschwerpunkt
„ungewollte Kinderlosigkeit“
Kosten: 14-€ / Paar für 2 Abende

Nach Wunsch können weitere Abende vereinbart werden.

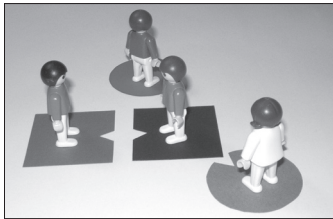
Die gute Lösung finden

Familien-
aufstellungen

Wir alle leben und arbeiten in verschiedenen Systemen. Ein zweifellos für unser Leben ganz bedeutsames System ist die Familie, in die wir hineingeboren werden.

Die Beziehung zwischen Paaren, Eltern und Kindern begründet eine starke seelische Bindung. Diese Bindung unterliegt Ordnungsgesichtspunkten, z.B. dass jeder, der zu einer Familie gehört, ein Recht auf Zugehörigkeit hat. Werden diese Ordnungen anerkannt und geachtet, so gehen davon lebensfördernde Kräfte aus. Werden sie mißachtet, so wirkt diese Mißachtung lebens einschränkend.

Familienaufstellungen sind eine Methode der Selbsterfahrung, die die Möglichkeit bieten, durch die Arbeit in einer Gruppe in Kontakt zu kommen mit den lebensfördernden Kräften, die es in jeder Familie gibt.



Bei dieser Arbeit, bei der jede/r Teilnehmer/in die Möglichkeit hat, seine Herkunfts- oder Jetztfamilie aufzustellen, wird die Fähigkeit eines jeden Menschen genutzt, komplexe systemische Zusammenhänge wahrnehmen und aufnehmen zu können. Of-

fensichtlich können wir diese systemischen Zusammenhänge in inneren Bildern speichern und über Stellvertreter, die in einem Raum aufgestellt werden, wieder lebendig werden lassen.

Diese Stellvertreter können die gespeicherten Informationen aufnehmen und ausdrücken. Über Rückmeldungen der Stellvertreter wird es möglich, bedeutsame Informationen über die Familie, um die es geht, zu gewinnen. Dabei ist diese Arbeit sehr diskret, weil mit wenigen Informationen (lediglich Fakten über die Familie) gearbeitet wird.

Die Gruppe bietet bei dieser Arbeit ein sehr hilfreiches Kräftefeld. Familienaufstellungen sind lösungsorientiert. Sie suchen nach guten Kräften für die Lösungen von Konflikten und Problemen in unseren Familien. Sie ersetzen nicht unbedingt die Arbeit an einer Lösung, geben jedoch in aller Regel präzise Hinweise auf Lösungen.

Näheres auch im Internet:
www.kkbw.de/aufstellungen

Die gute Lösung finden

Familien-
aufstellungen
für Paare und
Einzelpersonen

- Termin: 19. - 20. 01. 08
 Leitung: Johannes Heling
 Ort: Familienbildungsstätte Bocholt
- Termin: 09. - 10. 02. 08
 Leitung: Maria Wissing-Kmiecik, Helga Erenkötter
 Ort: Pfarrheim St. Jakobi , Coesfeld
- Termin: 12. - 13. 04. 08
 Leitung: Johannes Heling
 Ort: Familienbildungsstätte Bocholt
- Termin: 31. 5. - 01. 06. 08
 Leitung: Maria Wissing-Kmiecik, Helga Erenkötter
 Ort: Pfarrheim St. Jakobi , Coesfeld
- Termin: 14. - 15. 06. 08
 Leitung: Johannes Heling, Matthias Pfennig
 Ort: Familienbildungsstätte Dülmen
- Termin: 20. - 21. 09. 08
 Leitung: Maria Wissing-Kmiecik, Helga Erenkötter
 Ort: Pfarrheim St. Jakobi , Coesfeld
- Termin: 8. - 9. 11. 08
 Leitung: Johannes Heling
 Ort: Familienbildungsstätte Bocholt
- Termin: 15. - 16. 11. 08
 Leitung: Helga Erenkötter, Ulrich Hellweg
 Ort: Familienbildungsstätte Lüdinghausen
- Termin: 29. - 30. 11. 08
 Leitung: Maria Wissing-Kmiecik, Matthias Pfennig
 Ort: Familienbildungsstätte Dülmen

Weitere Kurse auf Anfrage !

- Dauer: jeweils Samstag, 9.00 - 19.00 Uhr
 Sonntag, 9.00 - 18.00 Uhr
- Kosten: 50,00 € mit Aufstellung
 25,00 € ohne Aufstellung

Die Teilnahme ist jeweils auf 11 Personen mit Aufstellung beschränkt.

Anmeldung und
weitere Informationen:

Katholisches Bildungswerk
 Kreis Coesfeld
 Wiesenstraße 14
 48653 Coesfeld
 Tel. 0 25 41 / 95 26 73
 Fax: 0 25 41 / 95 26 76
 E-Mail:
 kbw-coesfeld@bistum-
 muenster.de
 Näheres auch im Internet:
 www.kkbw.de/aufstellungen

Die gute Lösung finden Familien- und Organisationsaufstellungen für Einzelpersonen und Paare in der Toskana

Die herrliche Landschaft der Toskana lädt zu Ruhe, Erholung und Entspannung ein. Der ideale Ort, um Abstand vom Alltag zu nehmen. Sich allein oder zu zweit auf die Reise machen, eröffnet neue Möglichkeiten und Perspektiven. Wir möchten Sie einladen, in der wunderbaren Umgebung eines alten Klosters mit Hilfe von Familien- und Organisationsaufstellungen in Kontakt zu kommen mit den guten Kräften, die es in jeder Familie und in jedem System gibt. Familien- und Organisationsaufstellungen sind eine intensive Form der Selbsterfahrung. Entfernt vom Alltag und von der gewohnten Umgebung können die durch die Familienaufstellungen angestoßenen Bewegungen der Seele wirken und zu guten Lösungen reifen. Neben der Kursarbeit bleibt Zeit für Entspannung und Erholung. Es wird auch Gelegenheit sein, Ausflüge in die Umgebung zu machen.

Termin: So. 05. 10. 08, 18.00 Uhr - Sa. 11. 10. 08, 10.00 Uhr

Ort: Orbetello, Toskana

Leitung: Bardo Schaffner, Dipl. Pädagoge, Familientherapeut, Lehrsupervisor, Dozent
Johannes Heling, Dipl. Theologe, Dipl. Sozialarbeiter, Dipl. Ehe-, Familien- und Lebensberater, Leiter des Kath. Kreisbildungswerkes Coesfeld

Kosten: 890 € / Paar, ca. 480 € / Einzelperson
Darin enthalten sind alle Übernachtungs-, Vollpensions- und Referentenkosten sowie alle Tagungsunterlagen.

Die gute Lösung finden

Familien-
aufstellungen
für Paare und
Einzelpersonen

05. - 11. 10. 08
Herbstferien

*schon zum 5. Mal ...
Bitte Sonderprospekt anfordern.*

**Anmeldung und
weitere Informationen:**

Katholisches Bildungswerk
Kreis Coesfeld
Wiesenstraße 14
48653 Coesfeld
Tel. 0 25 41 / 95 26 73
Fax: 0 25 41 / 95 26 76
E-Mail:
kbw-coesfeld@bistum-
muenster.de

Näheres auch im Internet:
www.kkbw.de/aufstellungen

Ich habe mich Dir anvertraut

Partnerschaft
und Spiritualität

*Einen Menschen lieben heißt:
ihn so sehen,
wie Gott ihn gemeint hat.
(Dostojewski)*

14. – 16. 11. 08

Unsere Partnerschaften sind geprägt von zahlreichen Veränderungen. Entwicklungsphasen wechseln sich ab, es gibt Zeiten großer Nähe und Zeiten großer Distanz, und unvermeidbar sind Krisen, die bewältigt werden müssen. Und doch: Manchmal geht es uns so, dass wir innehalten und ganz genau spüren: Ja, das ist der Mensch, mit dem ich alt werden will!

Eine kleine Ahnung vom Glück. Plötzlich angeflogen und oft sehr schnell durch den Alltag wieder verdrängt. Momente, in denen eine tiefe Zuneigung deutlich wird. In solchen Augenblicken tiefer Intimität kann uns Gottes Nähe in besonderer Weise gewahr werden.

Innehalten, sich der eigenen Geschichte als Paar bewußter werden, sich mit dem eigenen Partner austauschen, miteinander beten und auch schweigen, das sind Ziele dieses Paarwochenendes.

Meditative Erfahrungsweisen (Tanz, Körperarbeit auf der Grundlage der Eutonie, Meditationen und Schriftgespräch) sollen dabei helfen, der spirituellen Seite der Partnerschaft Raum zu geben und neue Perspektiven zu entdecken. Und dabei wird uns ein „biblisches Paar“ durch die Tage begleiten.

Mitzubringen sind möglichst eine Decke pro Teilnehmer und leichte, bequeme Kleidung.

Anmeldung:
Exerzitenhaus der
Benediktinerabtei Gerleve
48727 Billerbeck
Telefon: 02541 – 800-131
Telefax 02541 – 800-240
E-mail:
exerzitenhaus@versanet.de
Internet:www.abtei-gerleve.de

Ort: Exerzitenhaus der Benediktinerabtei Gerleve
Leitung: Elisabeth Kläsener, Lehrerin, Meditationsleiterin,
verheiratet, 1 Sohn
Josef Rauschel, Dipl.Theol., Dipl.-Psych., Eheberater,
Meditationsleiter, verheiratet, 2 Töchter
Termin: Freitag, 14. 11. – Sonntag, 16.11. 2008
Kosten: 101 € / Person für Teilnehmer aus dem
Bistum Münster, sonst 140 €

Mit dir zusammen...

Spiritualität und
Selbsterfahrung
für Paare

Mit dir zusammen... Spiritualität und Selbsterfahrung für Paare

Mit dir zusammen... Was hat ein Paar am Anfang seiner Beziehung nicht alles für Visionen von erfülltem gemeinsamen Lebens. Im Laufe der Jahre und im Alltag kann das leicht aus dem Blickfeld geraten, die Beziehung nicht mehr als ein Ort der gemeinsamen Sehnsucht und der Gegenwart Gottes erlebt werden. Da braucht es von Zeit zu Zeit einen Perspektivwechsel, um sich selbst, einander und Gott neu zu erfahren. Diese Tage sind ein Angebot für Paare, den Blick füreinander und für Gott zu weiten - neue Sichtweisen und Zugänge zu erproben für ein beglückendes Zusammen-Spiel. Elemente der Tage sind Meditation, Leibarbeit, Paarübungen, Austausch und Impulse. Bitte dafür eine Decke und bequeme Kleidung mitbringen.

Termin: 02. - 05. Oktober 2008 (Do. 18.00 – So. 13.00 Uhr)
Ort: Benediktinerkloster Damme
Leitung: Lisa Oesterheld, Pastoralreferentin, geistliche Begleiterin,
Leiterin des Referates Exerzitien und Spiritualität, Vechta
Michael R. Oesterheld, Dipl. Ehe-, Familien- und
Lebensberater, Leiter der EFL-Beratungsstelle Vechta
Kosten: 152,- € / Person
Die Teilnehmerzahl ist beschränkt auf max. 7 Paare

02. – 05. 10. 08

Anmeldung:
Priorat St. Benedikt
Gästehaus
Postfach 1151
49394 Damme
Tel. 05491 – 958-125
E-Mail:
gaestehaus@benediktiner-
damme.de
www.benediktiner-damme.de

Männerwochenende

„Männer sind anders!“**11. – 13. 4. 08**

Anmeldung und weitere Informationen:
Ehe-, Familien- und Lebensberatungsstelle
Kirchstr. 6
48231 Warendorf
Tel. 02581/9 28 43 91
oder E-mail:
U.Hellweg@gmx.de

**16. 2. / 12. 7.
18. 10. 08**

Anmeldung:
EFL-Warendorf, Kirchstr. 6
48231 Warendorf
Tel.: 0 25 81/ 9 28 43 91
E-mail: U.Hellweg@gmx.de

Anmeldeschluss: 14 Tage vor dem jeweiligen Samstag.
Man kann sich zu einzelnen Terminen, aber auch zu allen anmelden.

„Männer sind anders!“

„Männer sind anders – Frauen auch!“ Dieser Binsenwahrheit wollen wir erneut auf die Spur kommen. In vielen Bereichen erleben und spüren sich Männer anders als Frauen: in der Berufswelt und Kommunikation, in der Sexualität, in der Gefühlswelt. Es wird ansatzweise Raum sein für folgende Themen: Die Sehnsucht des Mannes, seine Beziehung zu anderen Männern (Vater, Brüder, Söhne), seine Sexualität und seine Beziehung zum inneren Kind, vor allem aber seine individuellen Schätze und Energien. Wohltuend und hilfreich ist es, wenn Männer sich Zeit nehmen für Begegnungen mit anderen Männern und sich gegenseitig ermutigen und stärken, aber nicht, um Fronten zu Frauen aufzubauen, sondern um das Verständnis füreinander zu vertiefen. Bei alledem wird Bewegung, Musik und die Natur (rund um den Benediktshof) mit einbezogen. Es ist ein Wochenende einmal nur für Männer.

Termin: Freitag, 11. April, 17.30 Uhr bis Sonntag, 13. April, 14.30 Uhr
Ort: Benediktshof Münster-Handorf
Leitung: Ulrich Hellweg
Dipl. Theologe, Dipl. EFL-Berater
Michael R. Oesterheld
Dipl. EFL-Berater, Leiter der EFL-Beratungsstelle Vechta
Kosten: 100 € (Unterkunft, Kursgebühr, 2x Mittagessen)

**Mann trifft sich ... beim Männertag in Münster
(3x im Jahr 2008)**

Der Männertag bietet dem Einzelnen Raum, unter fachlicher Begleitung an einem zentralen Thema zu arbeiten. Durch die stärkende Kraft der Männergruppe und in einem Klima von Wohlwollen und Akzeptanz kann Man(n) Wege finden, besser mit seinem Thema oder Problem umzugehen. Hilfreich dabei sind kreative Medien, Stille, Naturerfahrungen, Musik und der Austausch in der Gruppe.

3 Termine: jeweils samstags (9.30 bis 17.30 Uhr)
16. Februar 2008 / 12. Juli 2008 / 18. Oktober 2008

Teilnehmer: 6 bis 10 Männer

Ort: Benediktshof, 48157 Münster-Handorf, Verth 41

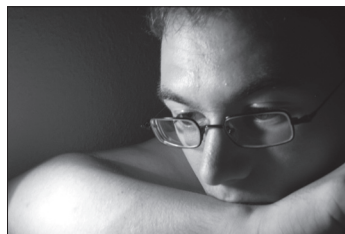
Leitung: Ulrich Hellweg, Pastoralreferent; Dipl. Theologe,
Dipl. EFL-Berater

Kosten: 25,00 €, bei Teilnahme an allen drei Tagen 60,00 €

Männerwochenende

„Männer sind anders!“

„Männer sind anders – Frauen auch!“



Dieser Binsenwahrheit wollen wir auf die Spur kommen. In vielen Dingen erleben und spüren sich Männer anders als Frauen: in der Berufswelt, der Sexualität, der Kommunikation, in der Gefühlswelt. Es wird unter anderem Raum sein für folgende Themen: Die Sehnsucht des Mannes, seine

Beziehung zu anderen Männern (Vater, Brüder, Söhne, Freunde...), seine Sexualität und vor allem seine besonderen individuellen Schätze und Energien.

Wohlthuend und hilfreich wird es sein, wenn Männer sich Zeit und Raum nehmen für Begegnungen mit anderen Männern, alte Rollen ablegen und sich gegenseitig ermutigen und stärken, aber nicht um Fronten aufzubauen zu den Frauen, sondern das Verständnis füreinander zu vertiefen. Bei alledem wird Bewegung, Musik und die Natur (rund um das Priorat) mit einbezogen.

- Ort: Priorat St. Benedikt – Gästehaus
Benediktstraße 19, 49401 Damme
- Zeit: Anreise: Freitag, bis 17.30 Uhr
Beginn: Fr. 18.00 Uhr mit dem Abendessen
- Ende: Sonntag So. 14.00 Uhr nach dem Mittagessen
- Leitung: Ludger Abeln, Pastoralreferent u. Dipl. EFL-Berater
Michael R. Oesterheld, Dipl. EFL-Berater
- Kosten: 120 € (Übernachtung + Vollverpflegung, Kursgebühr)

Anmeldung/Information:
Beratungsstelle für Ehe-,
Familien- und Lebensfragen
Michael R. Oesterheld
Münsterstraße 32
49377 Vechta
Tel. 0 44 41 - 70 66
E-Mail:
oesterheld@efl-bistum-ms.de

Internet:
www.efl-bistum-ms.de/
maenner

Die Ehe-, Familien- und Lebensberatungsstelle in Ihrer Nähe

48683	Ahaus , Wüllener Str. 80	0 25 61 / 4 01 61
59227	Ahlen , Dechaneihof 1	0 23 82 / 10 04
59269	Beckum , Clemens-August-Str. 17	0 25 21 / 82 17 42
46399	Bocholt , St. Georg-Platz 17	0 28 71 / 18 38 08
46325	Borken , Turmstr. 16	0 28 61 / 6 60 11
26919	Brake , Claussenstr. 2	0 44 01 / 22 92
49661	Cloppenburg , Löninger Str. 2	0 44 71 / 8 42 95
48653	Coesfeld , Gartenstr. 12	0 25 41 / 23 63
45711	Datteln , Heibeckstr. 19	0 23 63 / 5 40 22
27749	Delmenhorst , Westerstr. 10	0 42 21 / 91 69 00
46535	Dinslaken , Duisburger Str. 34	0 20 64 / 5 86 45
46282	Dorsten , Gahlenerstr. 7a	0 23 62 / 2 43 29
48249	Dülmen , Vollenstr. 8	0 25 94 / 8 00 73
47226	Duisburg-Rheinhs. , Schwarzenbergerstr.47a	0 20 65 / 7 30 08
46446	Emmerich , Neuer Steinweg 26	0 28 22 / 43 44
47608	Geldern , Südwall 48	0 28 31 / 8 74 83
47574	Goch , Roggenstr. 34	0 28 23 / 64 96
48268	Greven , Münsterstr. 35	0 25 71 / 98 65 81
49477	Ibbenbüren , Klosterstr. 19	0 54 51 / 5 00 20
47625	Kevelaer , Schulstr. 14	0 28 32 / 79 93 26
47533	Kleve , Turmstr. 36 b	0 28 21 / 2 28 91
59348	Lüdinghausen , Mühlenstr. 13	0 25 91 / 7 87 26
44534	Lünen , Marienstr. 23	0 23 06 / 70 04 24
45770	Marl , Karl-Liebknecht-Str. 10	0 23 65 / 3 36 78
47441	Moers , Haagstr. 28	0 28 41 / 2 37 30
48143	Münster , Königsstr. 25	02 51 / 13 53 30
26123	Oldenburg , Milchstr. 6	04 41 / 98 07 60
45657	Recklinghausen , Kemnastr. 7	0 23 61 / 5 99 29
48429	Rheine , Lingener Str. 6	0 59 71 / 9 68 90
48565	Steinfurt , Europaring 1	0 25 51 / 86 44 46
49377	Vechta , Münsterstr. 32	0 44 41 / 70 66
48231	Warendorf , Kirchstr. 6	0 25 81 / 9 28 43 91
46483	Wesel , Sandstr. 24	0 2 81 / 2 50 90
26384	Wilhelmshaven , Schellingstr. 9E	0 44 21 / 30 31 39

Besuchen Sie uns im Internet: www.efl-bistum-ms.de